

Q & A

NG-kassan asennus

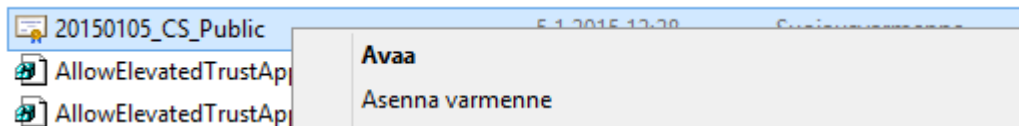
Oheislaitetuen asennus

Lataa asennuspaketti osoitteesta:

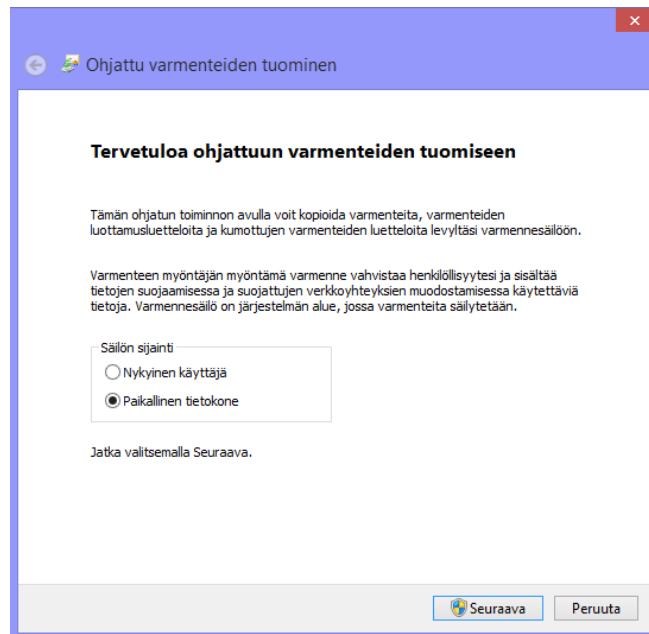
www.maestro.fi

- Serti ja rekisterimuutos (zip-pakettina)

Pura paketti työasemalle.

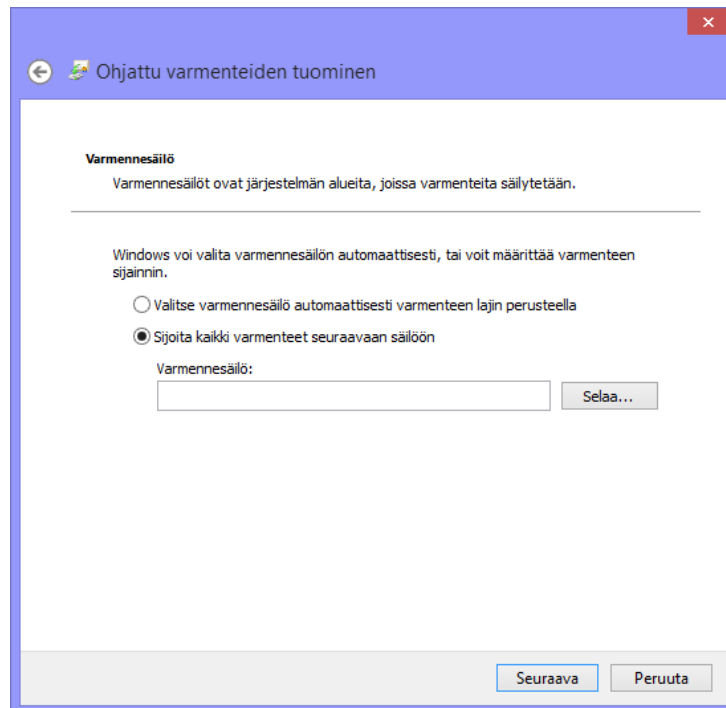


Valitse varmennetiedosto hiiren oikealla näppäimellä. Valitse avautuvasta valikosta Asenna varmenne.

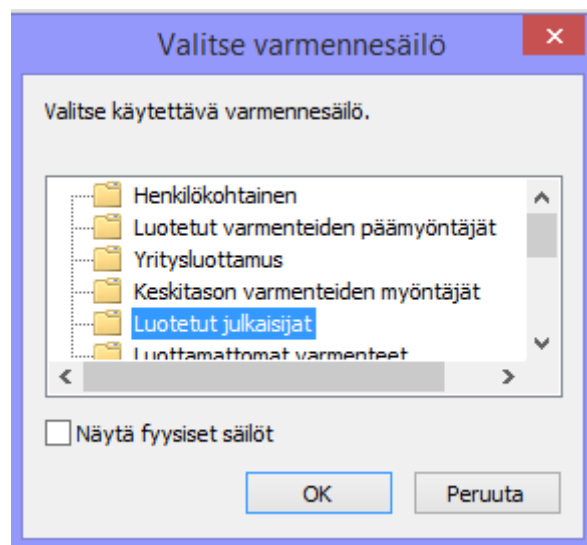


Valitse paikallinen tietokone. Valitse Seuraava.

Q & A

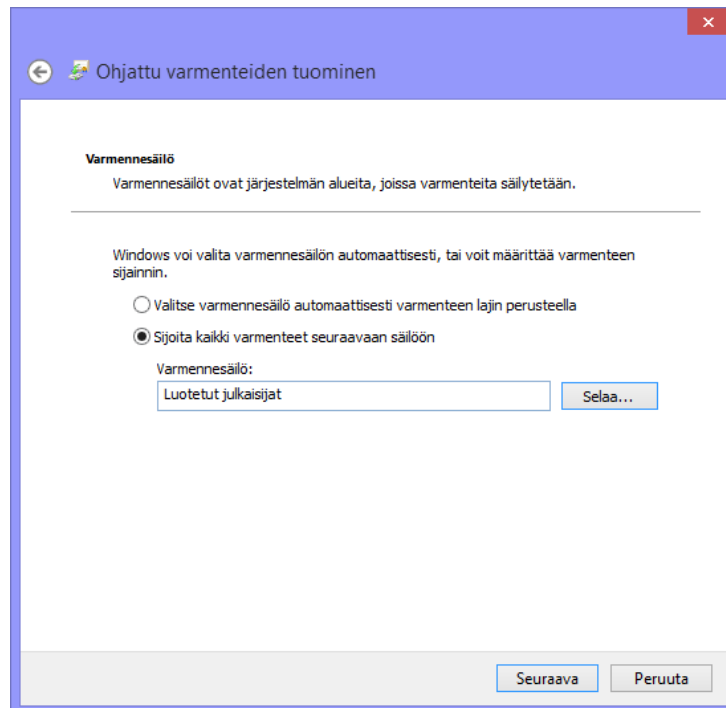


Valitse Sijoita kaikki varmenteet seuraavaan säilöön. Valitse Seuraava.

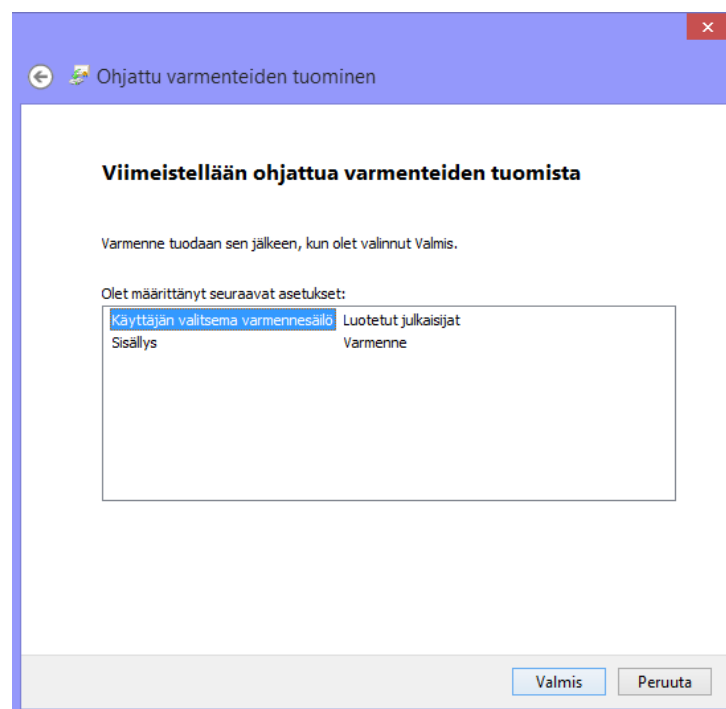


Valitse Luotetut julkaisijat-varmenesäilö. Valitse OK.

Q & A

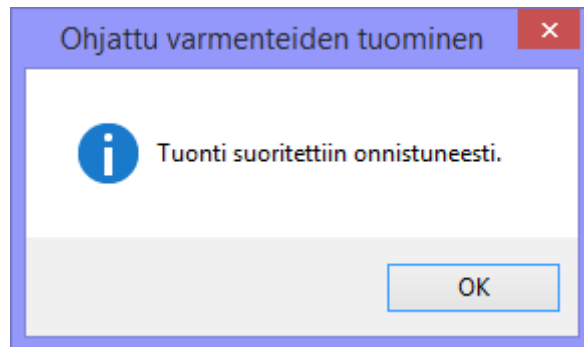


Valitse Seuraava.





Valitse Valmis.

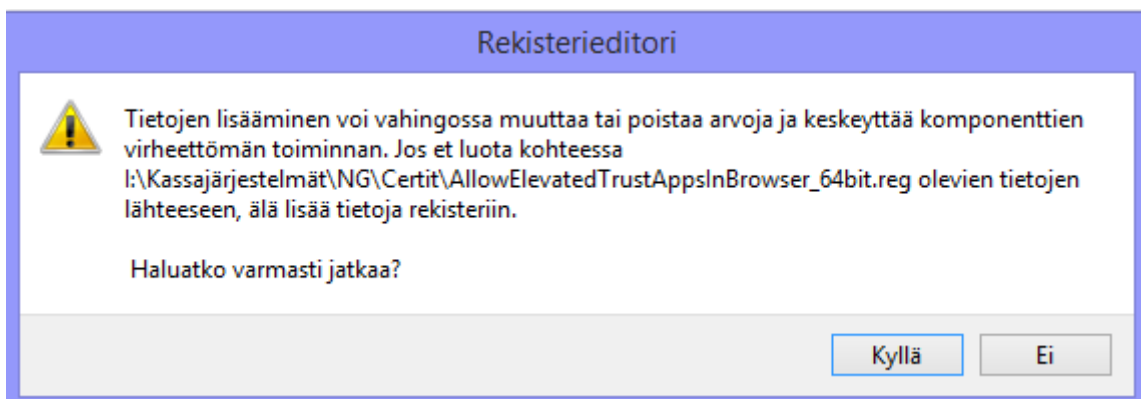
Q & A



Valitse OK.

 AllowElevatedTrustAppsInBrowser_32bit	22.11.2012 9:47	Rekisterimerkinnät	1 kt
 AllowElevatedTrustAppsInBrowser_64bit	31.10.2012 8:59	Rekisterimerkinnät	1 kt

Tuplaklikkaa sopivaa Rekisterimerkintää (32- tai 64-bittinen) .



Valitse Kyllä.

Q & A

Oheislaitteiden määrittäminen NG:ssä

Ylläpito

Valitse Ylläpito.



Valitse Ympäristöasetukset.

Q & A

YMPÄRISTÖASETUKSET

KASSA-ASETUKSET

KASSANUMERO

TULOSTUS

A4 TULOSTIN

KUITTITULOSTIN

MAKSUPÄÄTE

MAKSUPÄÄTE

SARJALIIKENNEPORTIN NIMI

SARJALIIKENNENOPEUS

PARITEETTIBITTI

DATABITIT

PYSÄYTYSBITTI

SARJAPORTIN AIKAKATKAISU ARVOT

LUKU (MS) KIRJOITUS (MS)

Testaa yhteys maksupäätteeseen

 Tallenna

Määrittele tarvittavat asetukset.

Jos käyttöön tulee maksupääte, niin testaa yhteys maksupäätteeseen.

Lopuksi tallenna asetukset.