

Q & A

Lumo 3 päivitys

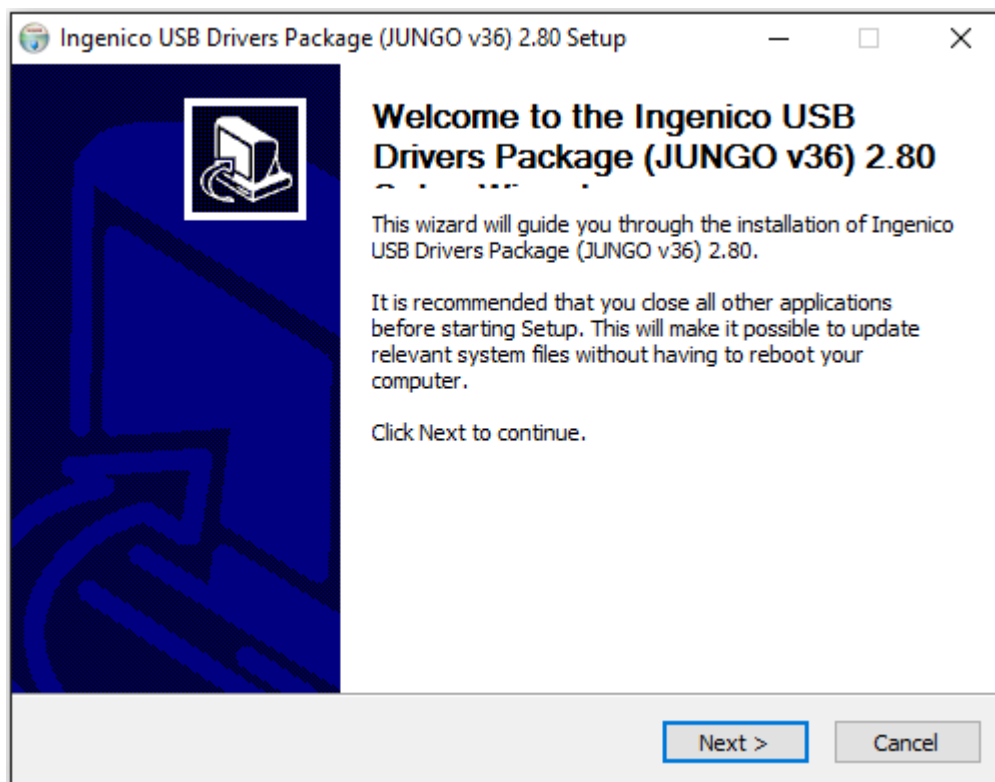
Tarkista nykyinen versio

- paina maksupäätteestä painikkeita Menu-2-1
- version tulisi olla 2.3413
- mikäli versio on vanhempi, tilaa Netsiltä päivitys

Maksupäätteen ajurin päivitys

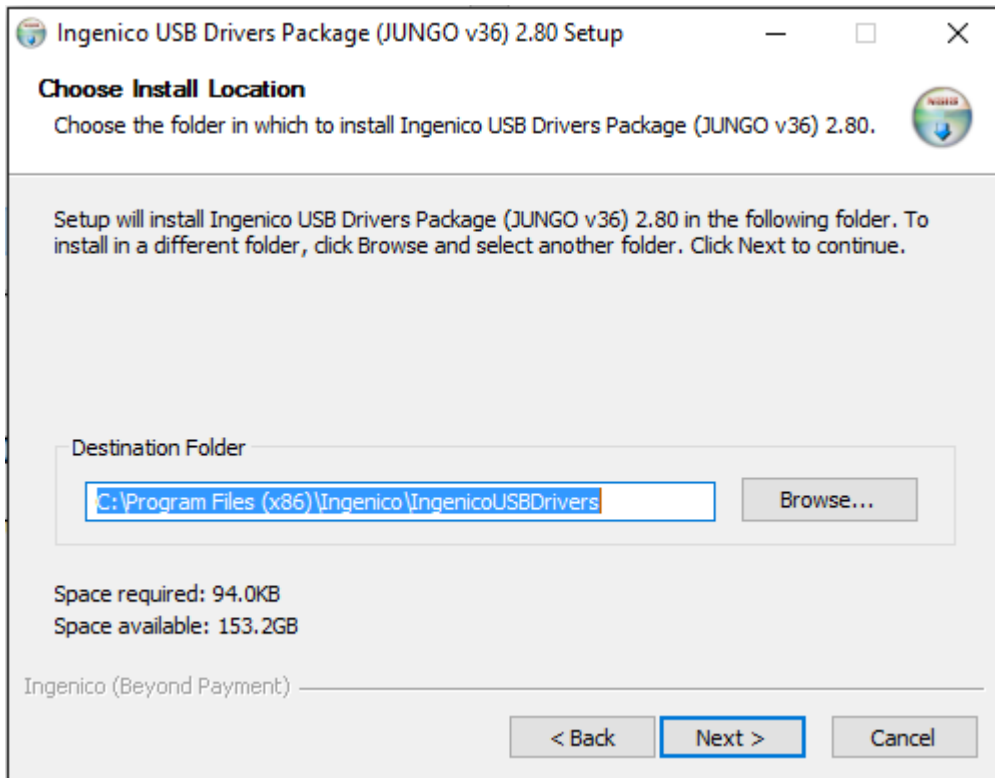
- **irrota maksupäätte irti tietokoneesta !!!**
- sammuta LumoAgent sekä EMVPoller
- lataa uusin ajuri (www.maestro.fi)
- pura ajuripaketti
- käynnistä asennus

IngenicoUSBDrivers_2.80_setup 19.9.2016 13:59 Sovellus 9 869 kt

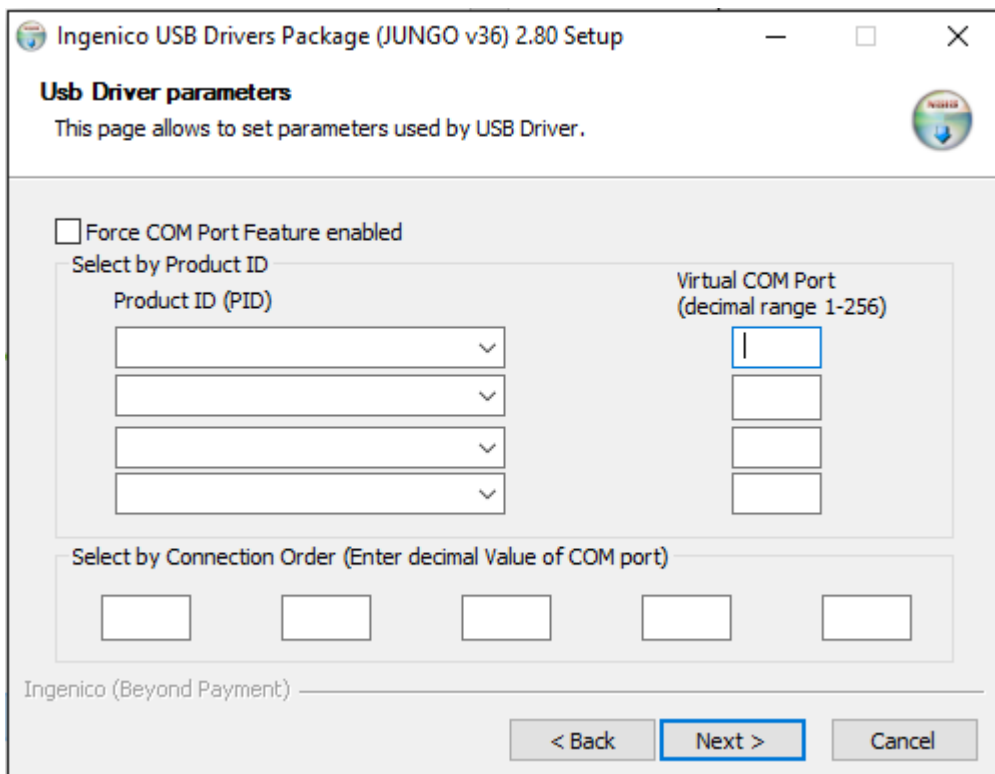


- valitse Next

Q & A

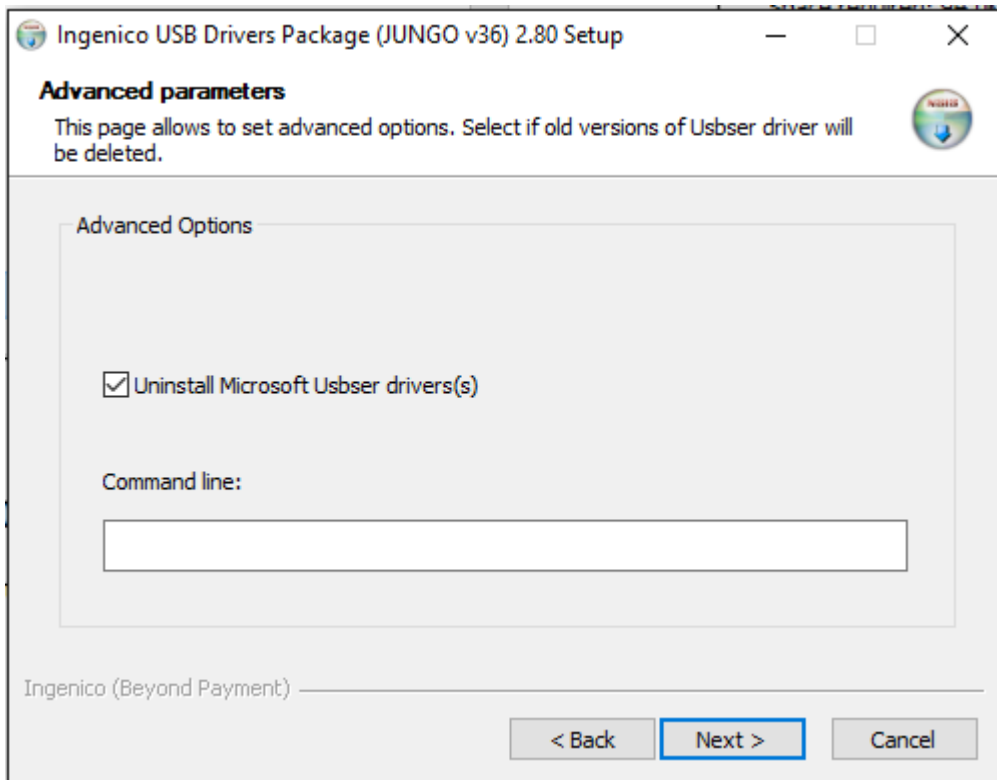


- valitse Next

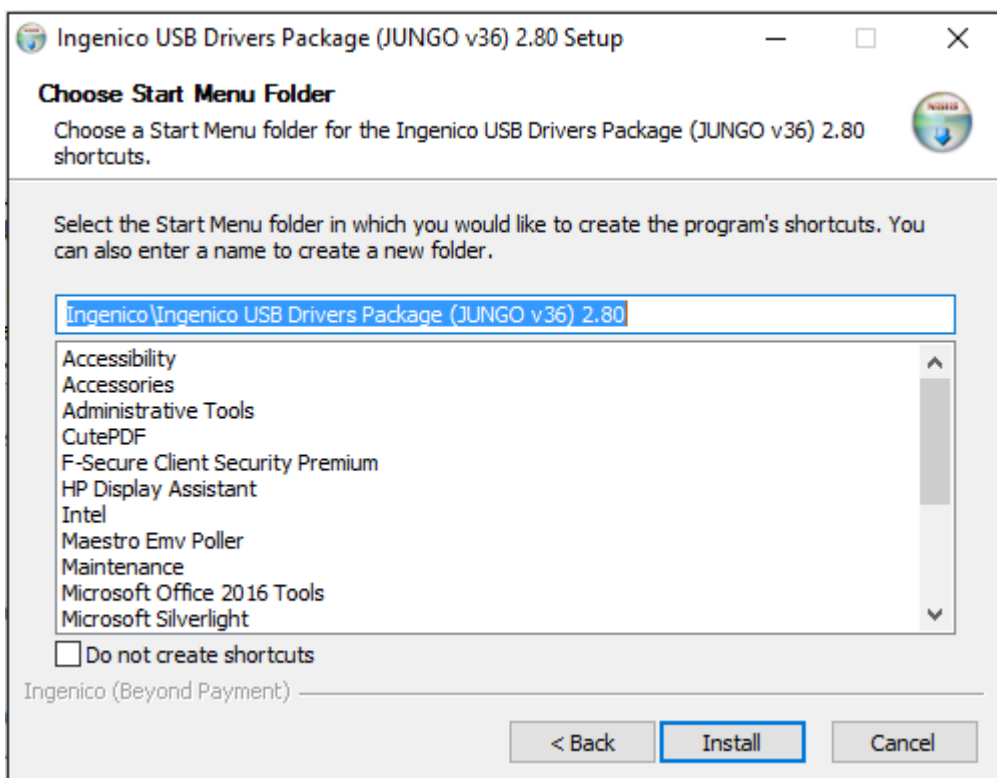


- valitse Next

Q & A

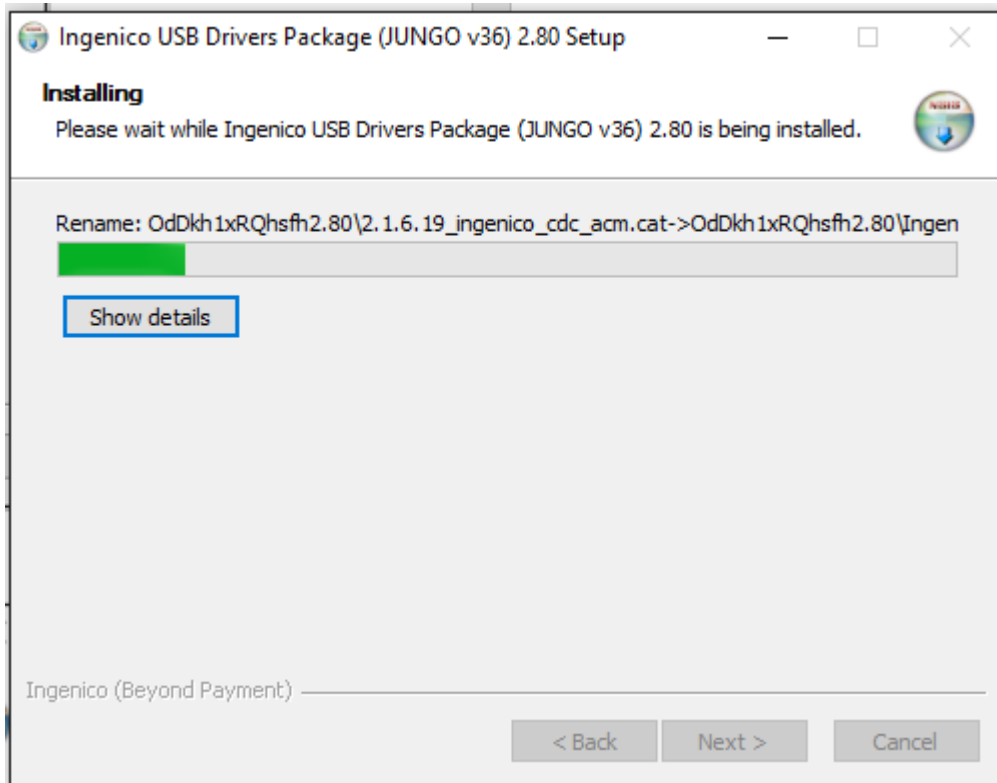


- valitse Next

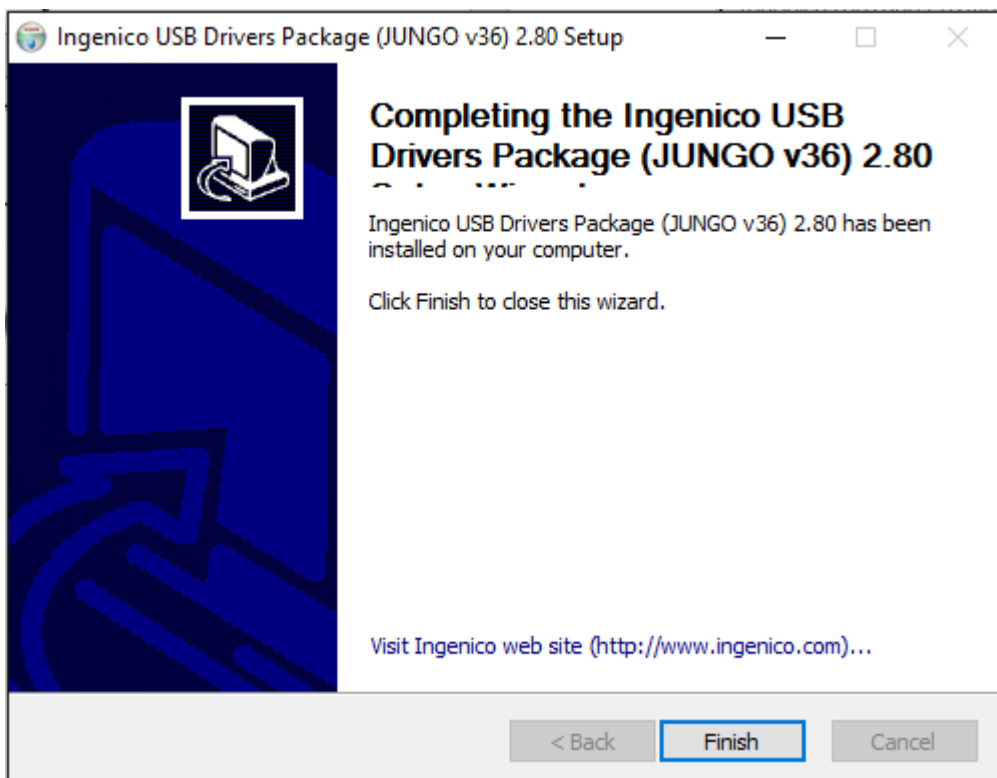


- valitse Install

Q & A



- asennus käynnistyy

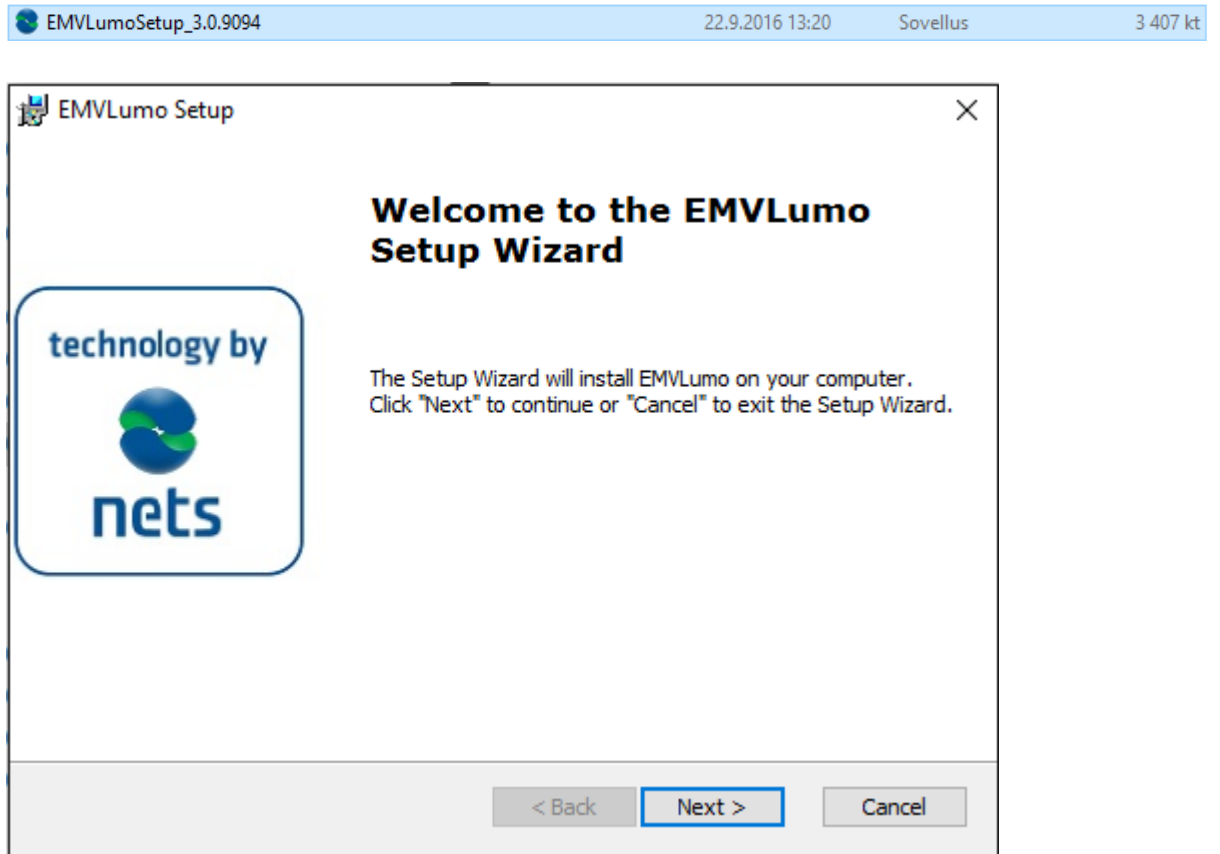


- asennus on valmis
- paina Finish
- **kytke maksupäätte takaisin tietokoneeseen !!!**

Q & A

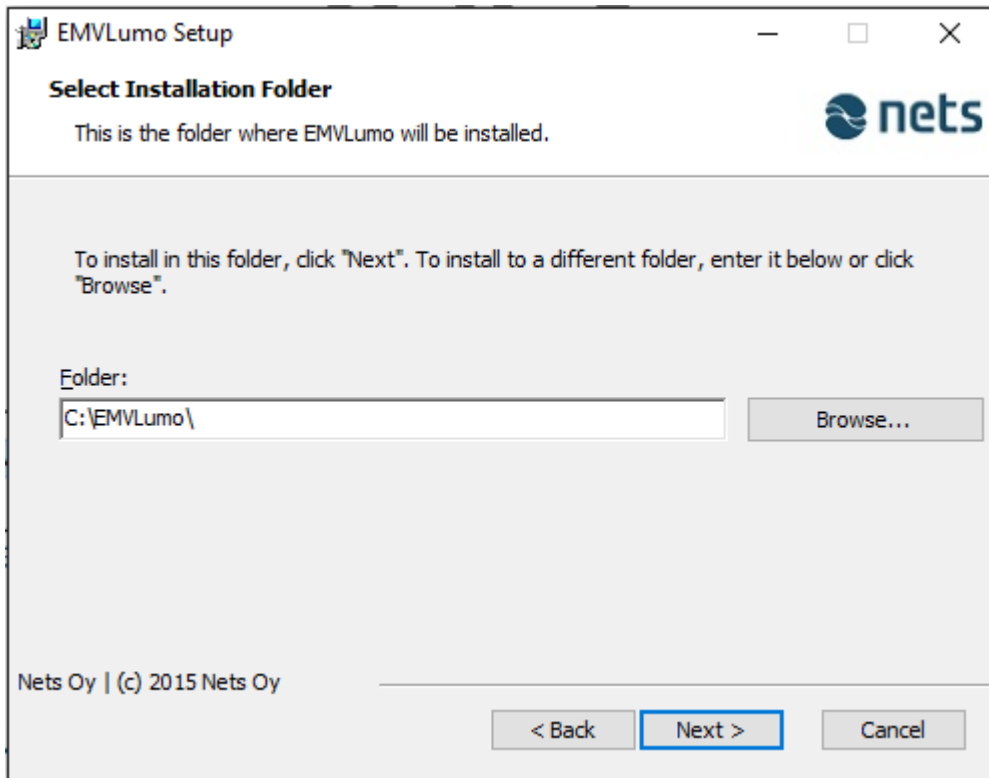
Lumoagentin päivitys

- lataa asennusohjelma (www.maestro.fi)
- käynnistä asennus

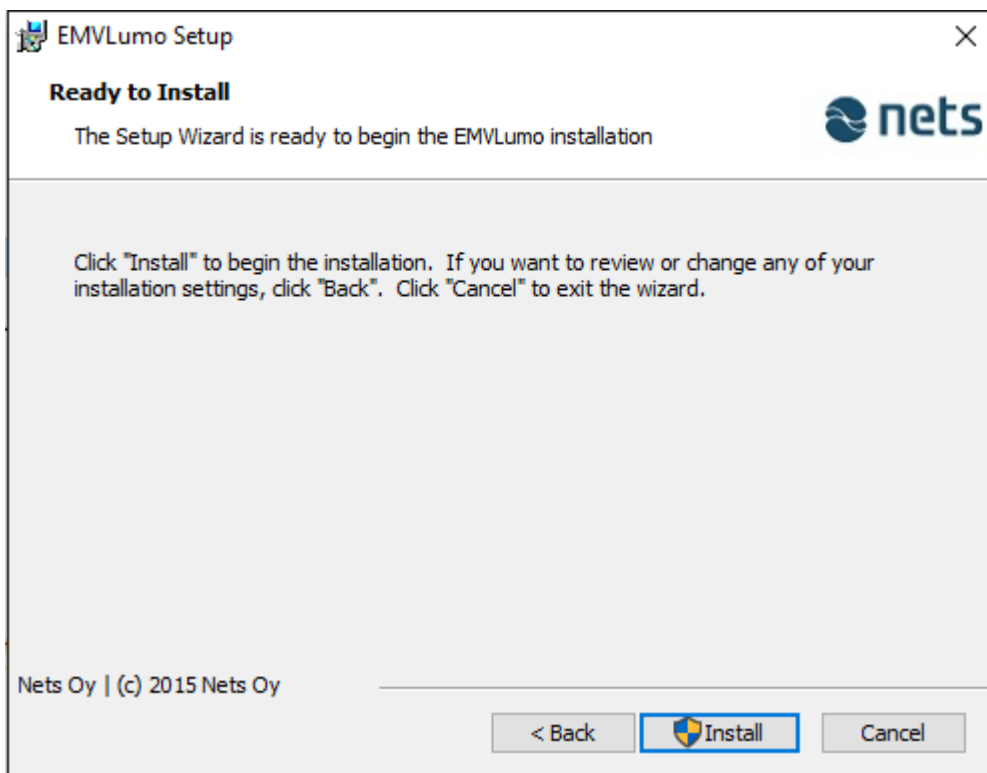


- valitse Next

Q & A

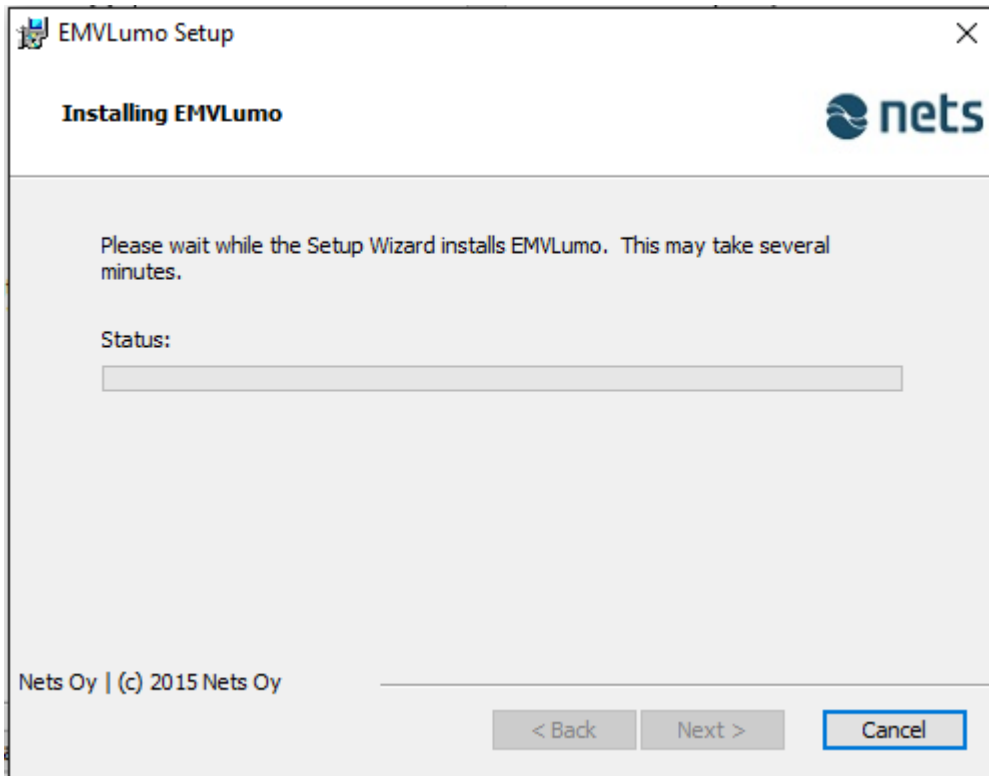


- valitse Next

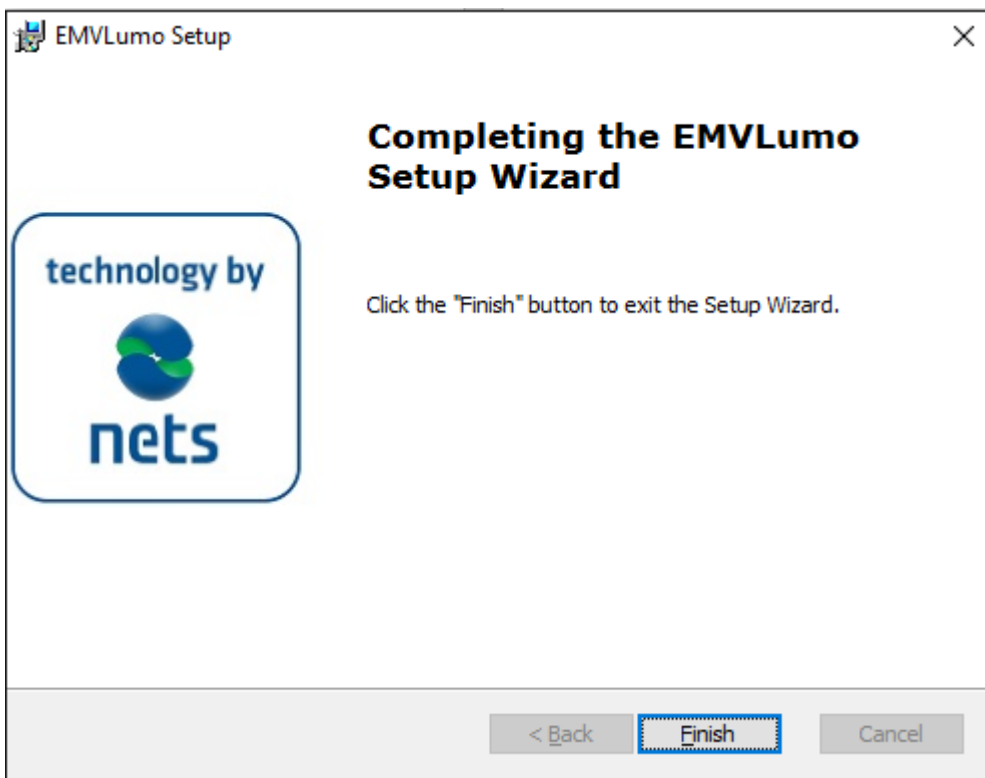


- valitse Install

Q & A



- asennus käynnistyy
- tarvittaessa hyväksy suojausvaroitukset

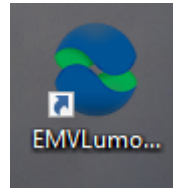


- asennus on valmis
- paina Finish

Q & A

EMVLumoAgent 25.7.2016 7:35 Sovellus 110 kt

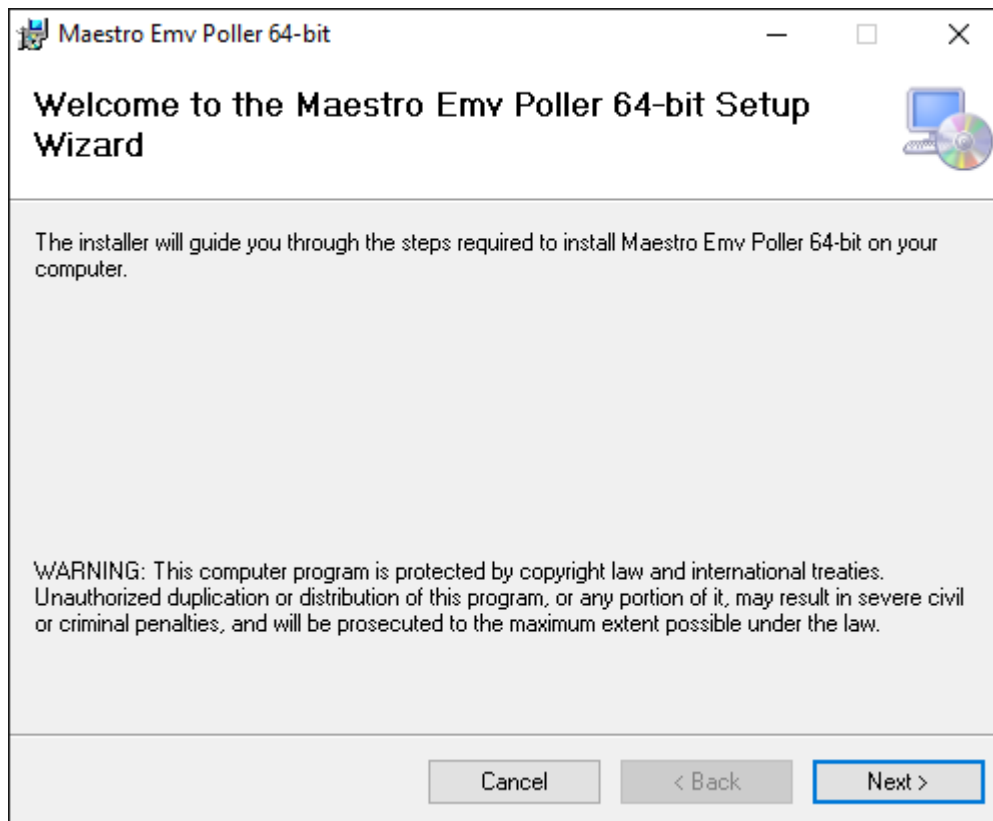
- poista vanha pikakuvake työpöydältä
- luo uusi C:\EMVLUMO\EMVLumoagent-ohjelmalle



Maestro EMVPollerin päivitys

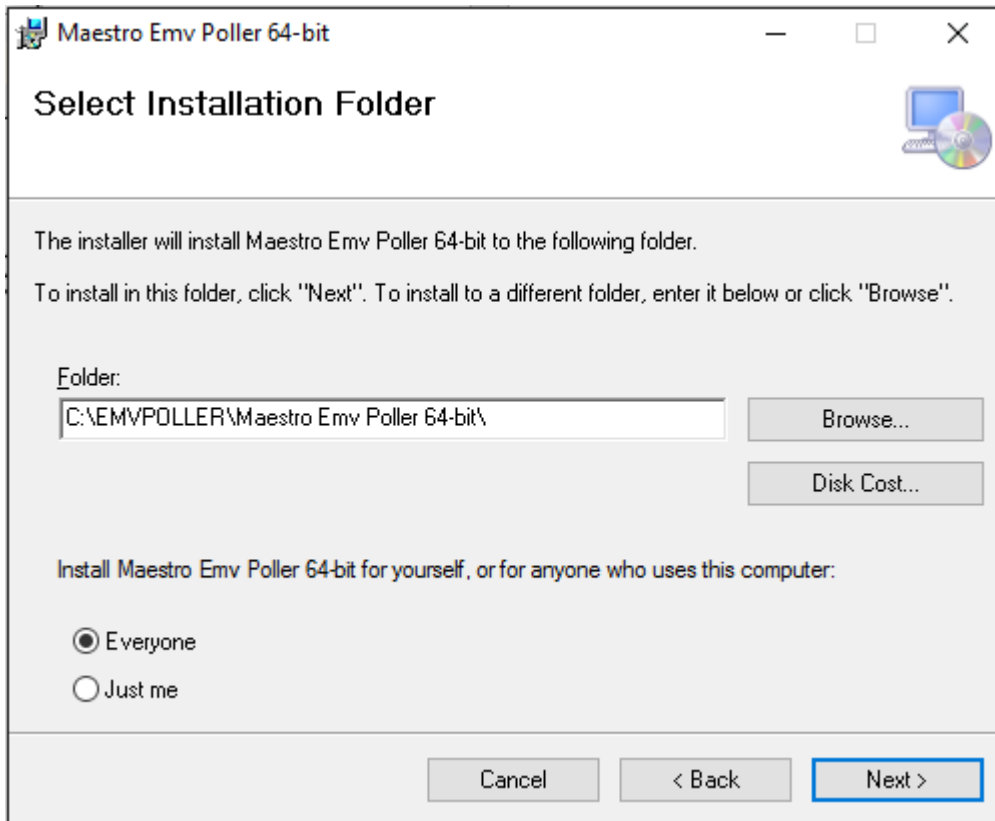
- lataa Polleri (www.maestro.fi)
- käynnistä asennus

MaestroEmvPollerSetup-64-LumoAgent_v1.8.7 15.9.2016 8:16 Windows Installer ... 1 638 kt

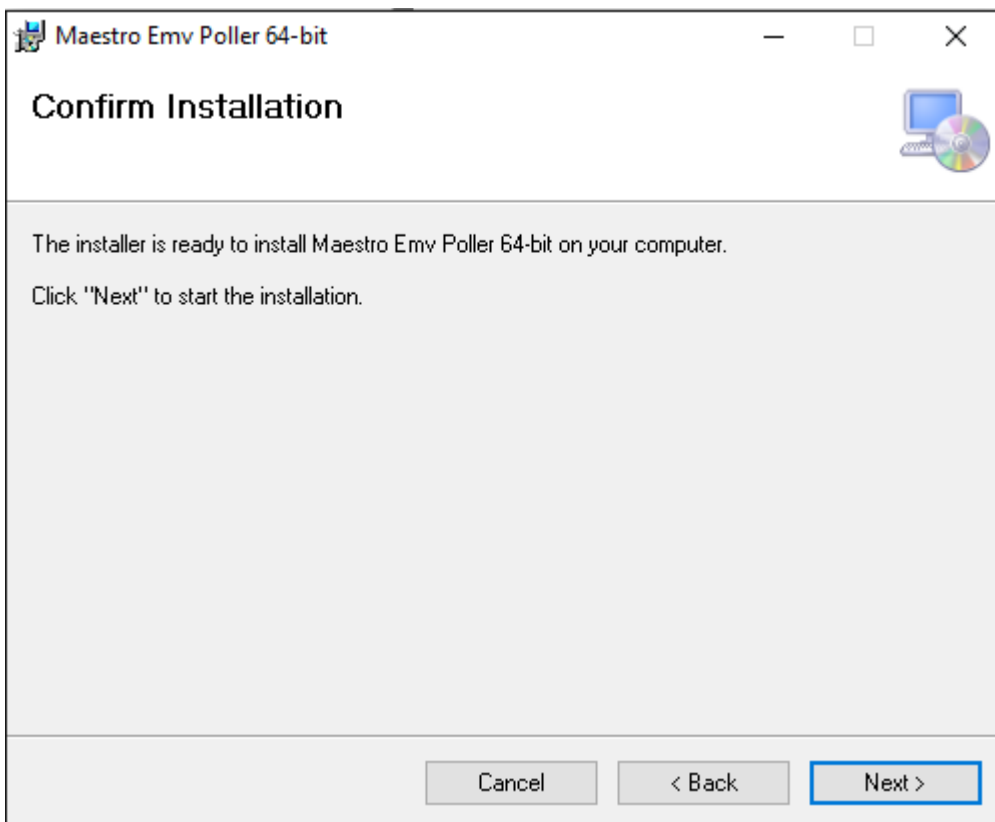


- valitse Next

Q & A

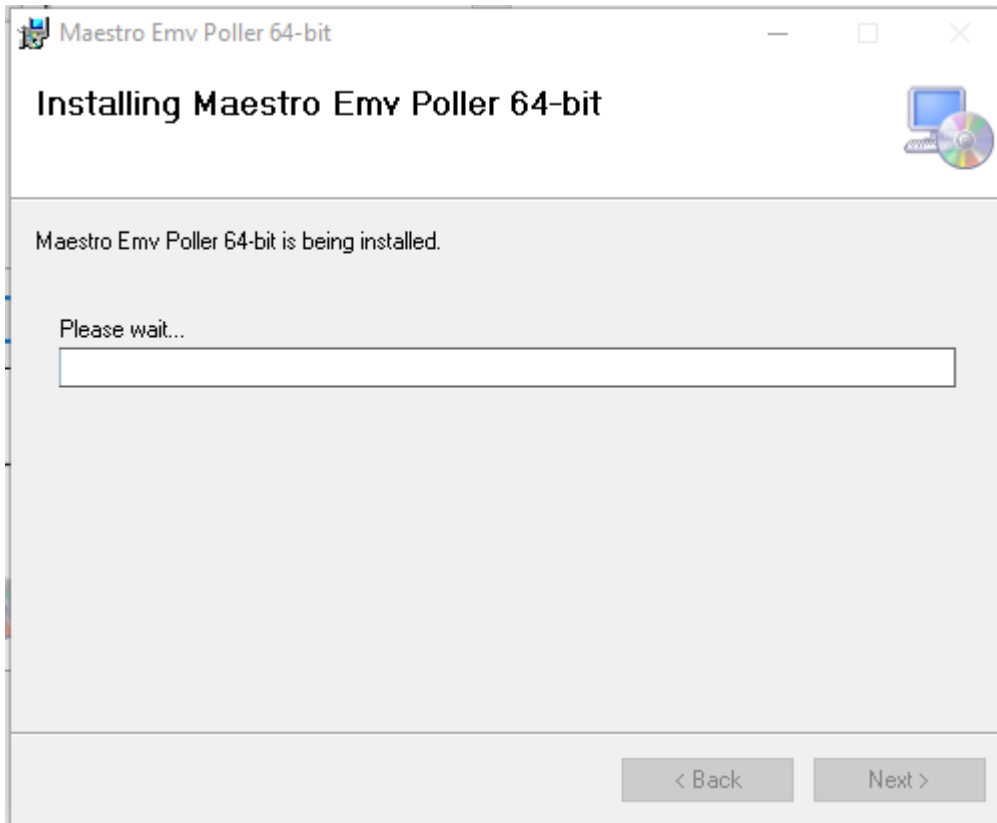


- valitse Next

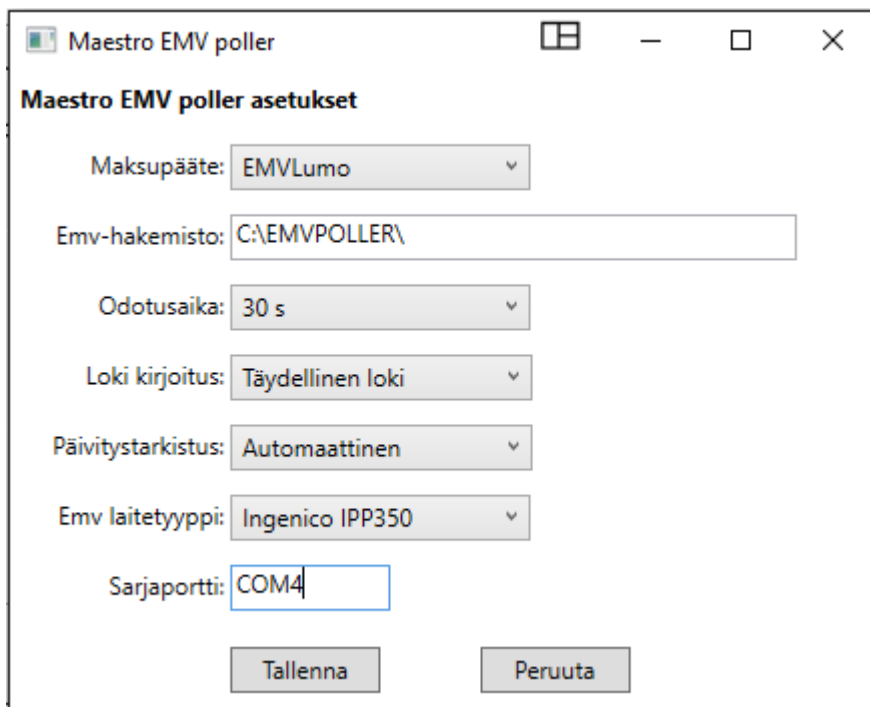


-valitse Next

Q & A

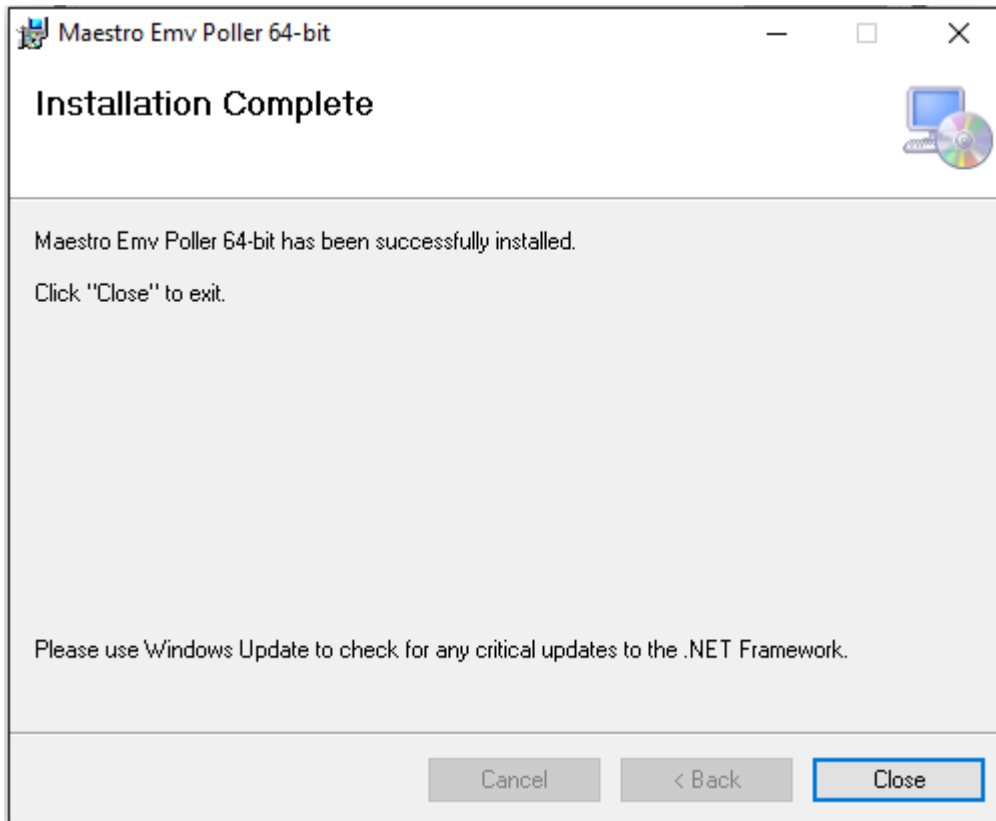


- asennus käynnistyy
- tarvittaessa hyväksy suojausvaroitukset



- tallenna Pollerin asetukset
- varmista että Sarjaportti on oikein

Q & A



- lopeta asennus painamalla Close

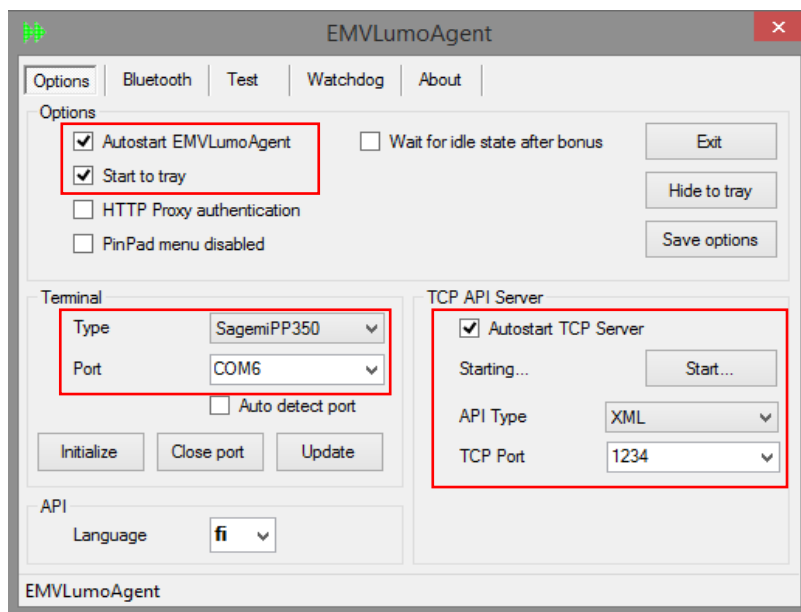
Q & A

Maksupäätteen päivitys

- käynnistä Lumoagentti



- avaa tarvittaessa EMVLumoagentti Tehtäväpalkin kuvakkeesta



- varmista että asetukset ovat oikein
- tarvittaessa tallenna muuttuneet asetukset ja käynnistä Lumoagentti uudestaan
- käynnistyksen jälkeen agentin tilarivillä ikkunan alareunassa pitäisi lukea:

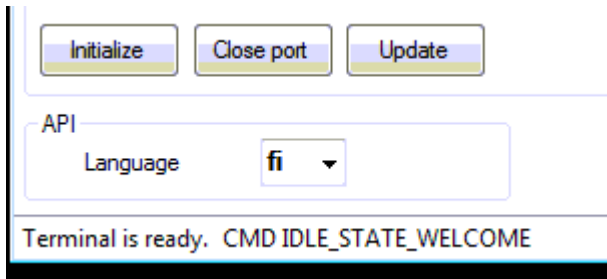
```
Terminal is rebooting. CMD CONTINUE_STARTUP AppId (0)
```

- paina maksupäätteestä vihreätä OK-painiketta.
- maksupäate suorittaa asennuksen.
- kun asennus on valmis, niin tilarivillä lukee "Terminal is ready."

```
Terminal is ready. CMD IDLE_STATE_WELCOME
```

- asenna tämän jälkeen päivitys painamalla Update-painiketta.
- kun päivitys on asennettu, menee päate taas valmiustilaan.
- päivitysten määrästä riippuen voit joutua tekemään päivityksen useamman kerran.
- tämän tiedon saa yleensä Netsiltä.

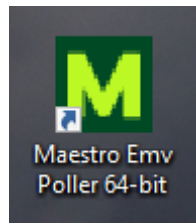
Q & A



- Piilota lopuksi agentin ikkuna painamalla Hide to tray-painiketta.

Myynnin testaus

- käynnistä Maestro EMVPolleri



TESTAA MYYNTI MAESTROSSA